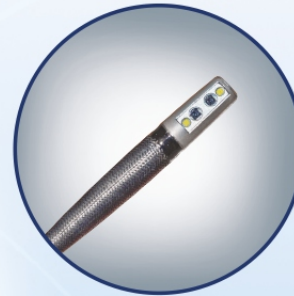
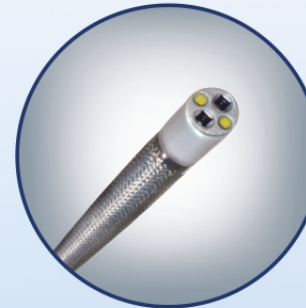




УНИКАЛЬНОЕ РАСПОЛОЖЕНИЕ КАМЕР ПРЯМОГО И БОКОВОГО ОБЗОРА



камеры бокового обзора



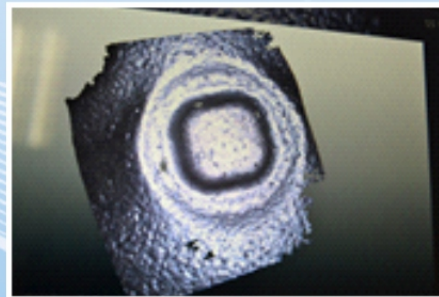
камеры прямого обзора

- ЗОНД ДИАМЕТРОМ 6 мм
- 2 КАМЕРЫ
- УВЕЛИЧЕННЫЙ УГОЛ ОБЗОРА 90°
- ГЛУБИНА РЕЗКОСТИ ОТ 3 до 200 мм



ВИДЕОЭНДОСКОП ВИС 10.1 МОЖЕТ ИЗМЕРИТЬ:

- ГЛУБИНА ДЕФЕКТА
- ПЛОЩАДЬ
- ПЕРИМЕТР
- ТОЧКА-ЛИНИЯ
- ПОСТРОЕНИЕ 3D МОДЕЛИ ДЕФЕКТА



построение 3D модели дефекта

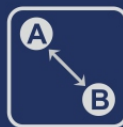


Измерительный зонд можно использовать как просмотровый.

Измерения делаются быстро и просто. Интеллектуальная система подскажет правильность выполнения измерения.



ВИДЕОЭНДОСКОП ИМЕЕТ ФУНКЦИЮ ПОСТРОЕНИЯ 3D МОДЕЛИ ДЕФЕКТА



ИЗМЕРЯЕТ РАССТОЯНИЕ МЕЖДУ ДВУМЯ ТОЧКАМИ



КАМЕРА ИМЕЕТ УВЕЛИЧЕННЫЙ УГОЛ ОБЗОРА 90°

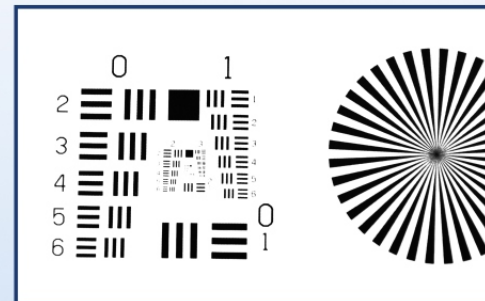
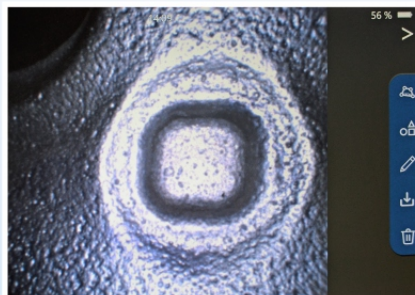


КАМЕРА С ГЛУБИНОЙ РЕЗКОСТИ ОТ 3 до 200 мм



Благодаря большому 10 дюймовому сенсорному монитору и камерам высокого разрешения фотографии и видео получаются великолепного качества.

ФОТО И ВИДЕО ВЕЛИКОЛЕПНОГО КАЧЕСТВА



МЕХАНИЧЕСКАЯ АРТИКУЛЯЦИЯ – ЭТО НАСТОЯЩЕЕ ТАКТИЛЬНОЕ УДОВОЛЬСТВИЕ

- ВОЛЬФРАМОВАЯ ОПЛЁТКА
- АРТИКУЛЯЦИЯ 360°
- УГОЛ ОТКЛОНЕНИЯ НЕ МЕНЕЕ 160°



БОЛЬШОЙ ОБЪЁМ ВСТРОЕННОЙ ПАМЯТИ

В видеоэндоскоп встроен жесткий накопитель объемом 128 Гб. В дополнении к этой памяти есть внешний USB разъем. Вы можете сохранять фото и видео на флешку или сам видеоэндоскоп.



БОЛЬШОЙ
СЕНСОРНЫЙ
МОНИТОР
ДИАГОНАЛЬЮ
10 ДЮЙМОВ



ЖЕСТКИЙ
НАКОПИТЕЛЬ
ОБЪЕМОМ 128 Гб



ГАРАНТИЯ 2 ГОДА
НА ВСЮ ЛИНЕЙКУ
ВИДЕОЭНДОСКОПОВ



СЕРВИС, РЕМОНТ,
ОБСЛУЖИВАНИЕ,
ПРОИЗВОДИТЬСЯ:
г. Санкт-Петербург,
пр. Металлистов, д.96

Центральный процессор	
Тип процессора	Intel Core i5
Серия процессора	Intel Core i5 7300U 2,6ГГц 2 ядра
Тактовая частота (min), МГц	2 600
Основные параметры	
Дисплей	10,1" WUXGA TFT LCD (1920 x 1200, 850 нит), емкостный сенсорный
Диагональ монитора	10,1"
Тип графического адаптера	Интегрированный
Объем оперативной памяти	8 ГбТип
оперативной памяти	DDR4
Внутренняя память	встроенный твердотельный накопитель для хранения пользовательских данных 128 Гб SSD
Устройство ввода	Экран, функциональные кнопки на корпусе
Динамики/микрофоны	x1/x1
Веб камеры	2,0 Мп (лицевая)/ 8,0 Мп с автофокусом и светодиодной вспышкой (тыльная)
Блок питания / аккумуляторные батареи	от сети 100 ~ 240 В, 48.6 Вт/ батарея 1x 4500 мАч (до 6.5 часов)
Операционная система	Windows 10 Enterprise LTSC 2016 MultiLang
Модули беспроводной связи и навигации	
Wi-Fi	IEEE 802.11 a/b/g/n/ac
Bluetooth	4.2
GPS/ ГЛОНАСС	Есть/есть
Порты ввода - вывода	
COM (RS-232)	x1
LAN (RJ-45)	x1

USB 3.0	x1
HDMI	Micro HDMI
Аудио- вход/ выход (мини-джек)	x1 (комбинированный)
Порт для внешнего источника питания	x1 Порт для док-станции x1
Слоты расширения	
Карта памяти	MicroSD
Безопасность	
Замок Кенсингтона	есть
Защита от внешних воздействий	
Диапазон рабочей температуры	-29 ~ +60 °C
Относительная влажность	5% ~ 95% (эксплуатация)
Защита корпуса от пыли и воды (IP)IP65	IP65
Максимальная высота падения,	м1,52
Размер и вес	
Вес системы ВИС ПРО 10,1", кг	1,36
Программное обеспечение	
Функция стерео измерения:	
Измерение длины объекта контроля	наличие
Измерение глубины объекта контроля	наличие
Измерение площади дефекта объекта контроля	наличие
Точка – линия	наличие
Построение 3D модели поверхности дефекта	наличие

Режимы работы, основной функционал, возможности системы	
Цифровая регистрация фото и видео	
Сохранение стоп-кадров во время съемки	
- Воспроизведение видеофайла в специализированном внутреннем проигрывателе с сохранением интересующего стоп-кадра	
- Возможности настройки камеры и изображения: цифровое увеличение, регулировка яркости, усиление, регулировка резкости, регулировка насыщенности	
- Функция контроля темных зон (контроль околошовной зоны). Обеспечивает осмотр дальних зон или околошовной зоны сварного соединения в реальном времени.	
Подключение системы к интернет посредством Wi-Fi, LTE (опционально).	
Сменные измерительные зонды	
Сменный зонд прямого направления обзора СМИ 46/44	<p>Вольфрамовая оплетка; Диаметром 4 и 6 мм; Длина от 1 до 5 м; 4 направления артикуляции - 360°; Зонд герметичен - Ip67; Рабочая температура от -20 до 80°С;</p> <p>Разрешение камер: 6 мм - 800 x 800 пикс. 4 мм - 400 x 400 пикс. Глубины резкости от 3 до 300 мм Мощная светодиодная подсветка 6500 К с 3-мя режимами работы;</p>
Сменный зонд бокового направления обзора СМИ 4690/4490	<p>Вольфрамовая оплетка; Диаметром 4 и 6 мм; Длина от 1 до 5 м; 4 направления артикуляции - 360°; Зонд герметичен - Ip67; Рабочая температура от -20 до 80°С;</p> <p>Разрешение камер: 6 мм - 800 x 800 пикс. 4 мм - 400 x 400 пикс. Глубины резкости от 3 до 300 мм Мощная светодиодная подсветка 6500 К с 3-мя режимами работы;</p>
Госреестр и метрология	Видеоэндоскоп внесен в Госреестр средств измерений, №92482-24.
Сервис и гарантия	Гарантия 2 года.
Сервисный центр	г. Санкт-Петербург
Производство	Российская Федерация, г. Санкт-Петербург